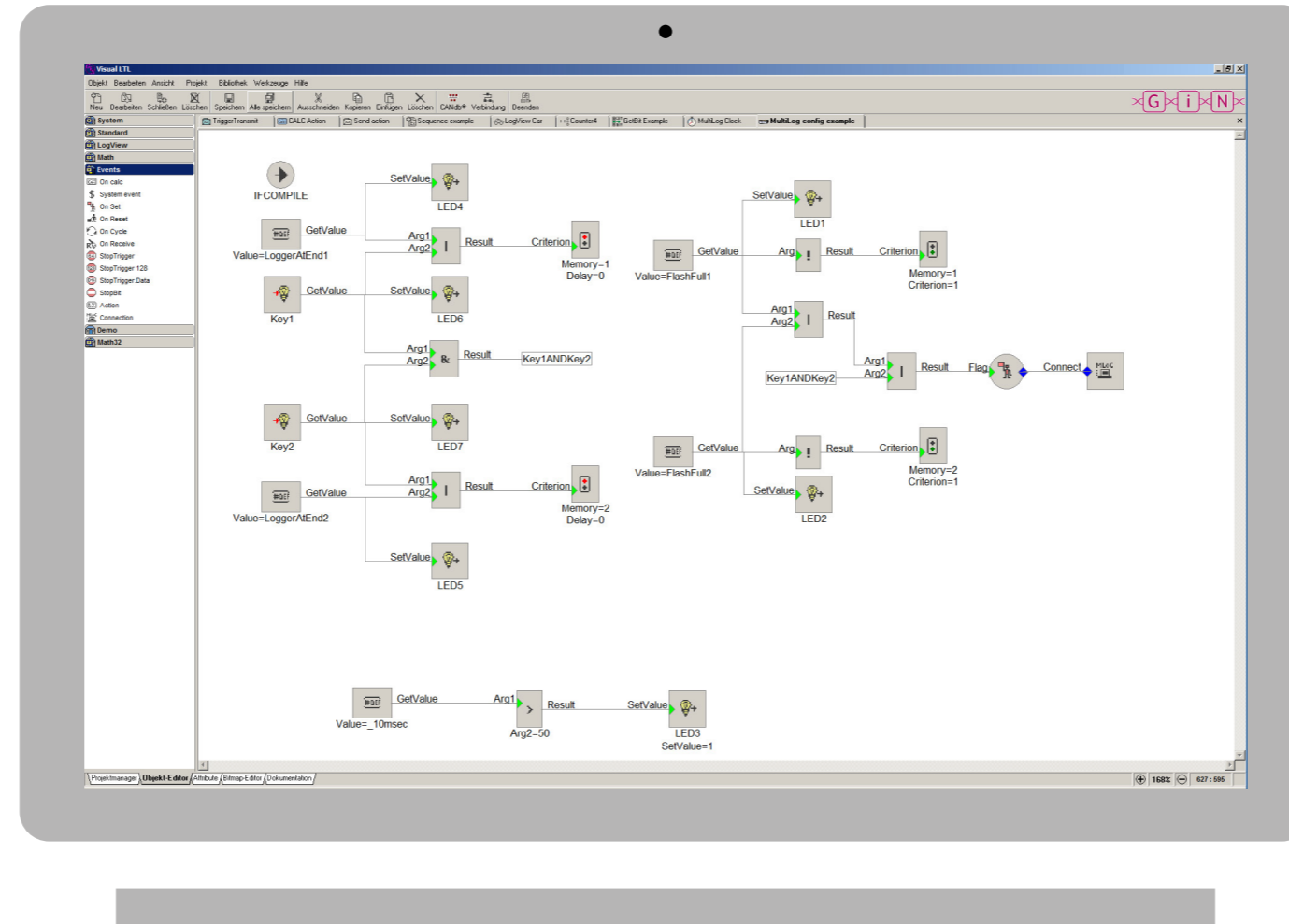


Visual LTL (VLTL) ist eine Entwicklungs-umgebung, um die Datenlogger in grafi-scher Form leicht und Komfortabel zu konfigurieren.

Die Umgebung enthält ein Set an grafi-schen Objekten, die durch Linien verbun-den werden und für die Ausarbeitung und Erstellung neuer Objekten genutzt werden. Sowohl die Standard als die neuen Objekt werden in Bibliotheken gespeichert und können mit Passwort geschützt werden. Die Umgebung ermöglicht ebenfalls eine leichte Wiederverwendbarkeit von bereits erstellten Objekten und Bibliotheken in neuen Konfigurationen.

Mit einem Klick lässt sich die Konfigura-tion in die G.i.N.-Datenlogger-Program-miersprache LTL übersetzen und in den Datenlogger übertragen.



Projektmanager zur Erstellung und Bearbeitung von gerätespe-zifischen Systemeinstellungen

Menü- und Werkzeugleiste zur Erstellung und Bearbeitung von Bibliotheken und Objekten

Schema-Editor für die Struktur der User-Objekte

Editor zur Einstellung von Objekteigenschaften

Dokumente-Editor zur Dokumentation von Objekten

Browser für einen schnellen Zugang zu den Bibliotheken und Objekten

Bitmap-Editor zur freien Erstellung von Icons für jedes Objekt

Entdecken Sie unsere Produkte auch online!

